

Ilénergies, filiale de Dalkia, intervient actuellement dans votre rue pour étendre le réseau de chaleur de la Métropole Européenne de Lille

## INFORMATIONS TRAVAUX

07/2026



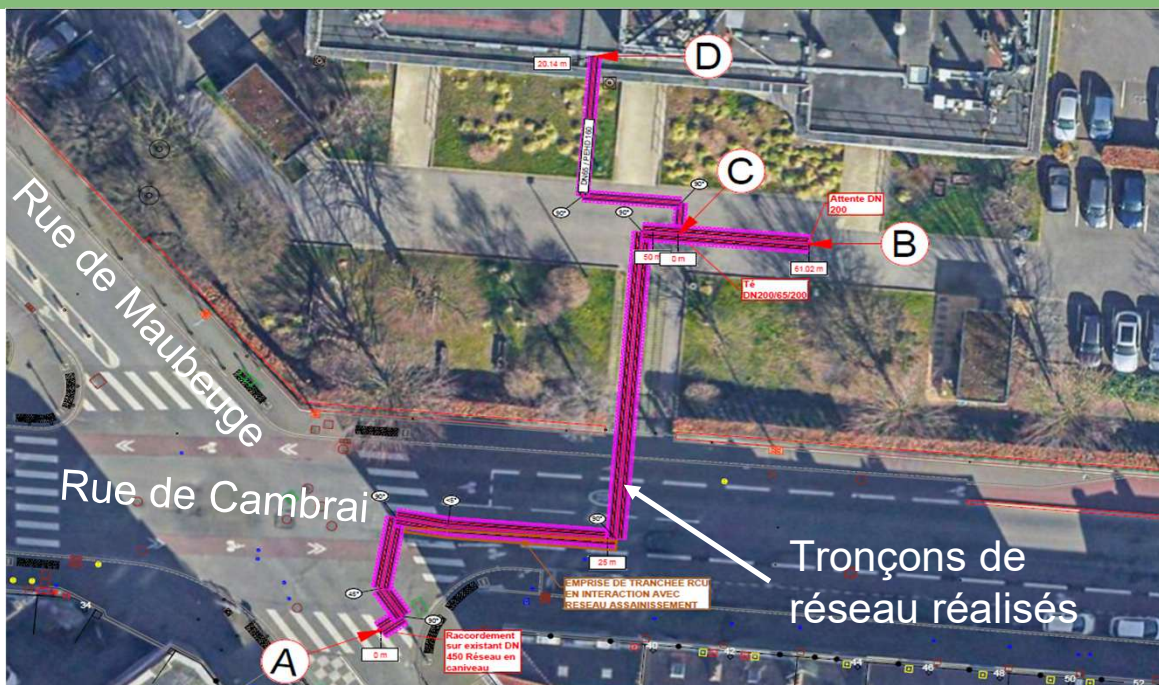
Dates prévisionnelles : du 06/07 au 27/08/2026

Référence chantier : ICF rue de Cambrai



Rue de Cambrai

Du n°34 au n°42



### CIRCULATION

Phase 1 : fermeture de la rue de Maubeuge sauf accès riverains.

Phase 2 : rétrécissement de la rue de Maubeuge

### STATIONNEMENT

Stationnement interdit dans la zone de travaux.

### TRANSPORTS EN COMMUN

Voir déviation de la Liane 1 sur le site ILEVIA :

<https://www.ilevia.fr/infos-traffic>

### COMMERCES

Les commerces restent accessibles pendant la durée des travaux.

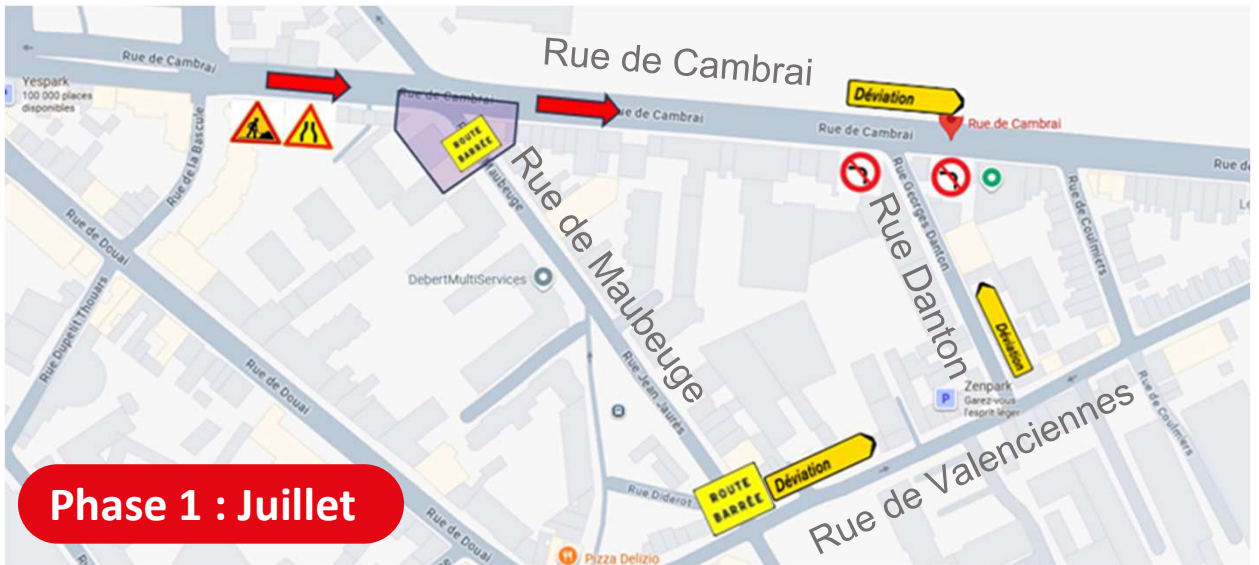
### PIÉTON ET CYCLES

Pas de perturbation, cheminement sécurisé

### COLLECTE DE DÉCHETS

Les jours de collecte restent inchangés. A noter, la veille du jour de collecte et avant 16h : les bacs sont à présenter sur le trottoir accessible sans travaux. Les entreprises regrouperont les bacs pour le service de collecte. Nous vous invitons à indiquer votre adresse sur votre container.

# DÉVIATION



Phase 1 : Juillet

Zone de travaux



Phase 2 : Août



Des questions ?



**Flashez ce QR code et consultez les dernières informations relatives aux travaux.**

<https://www.ilenergie.fr/les-travaux>

CONTACT

Site internet : [www.ilenergie.fr](http://www.ilenergie.fr)

Adresse mail : [travaux.ilenergie@dalkia.fr](mailto:travaux.ilenergie@dalkia.fr)



ilenergie fournit de la chaleur pour le chauffage et l'eau chaude de l'habitat et des bâtiments tertiaires en métropole lilloise. Grâce à son mix énergétique favorisant les énergies locales et renouvelables, ilenergie améliore la qualité de l'air et contribue aux objectifs de transition énergétique métropolitains.